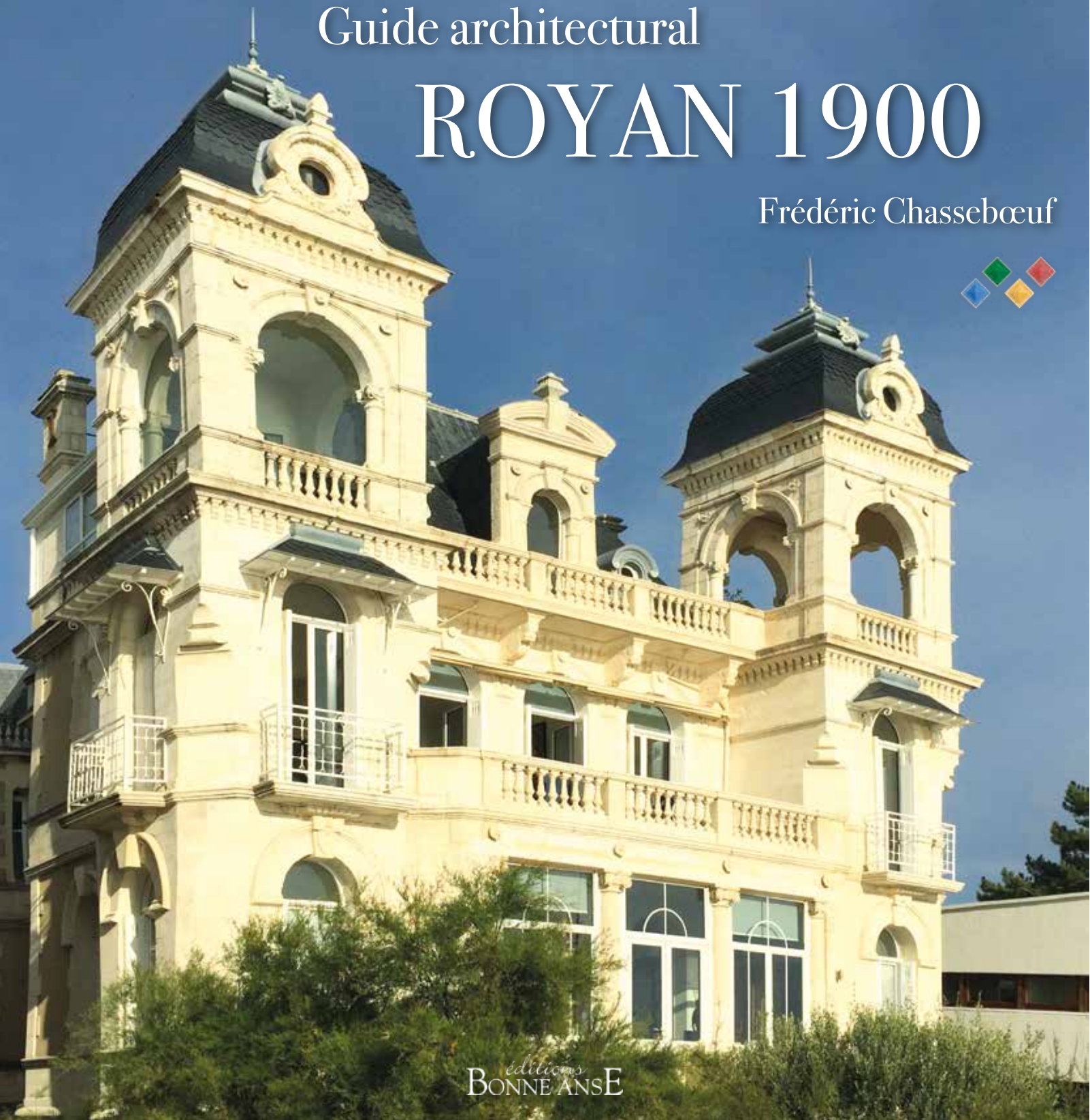


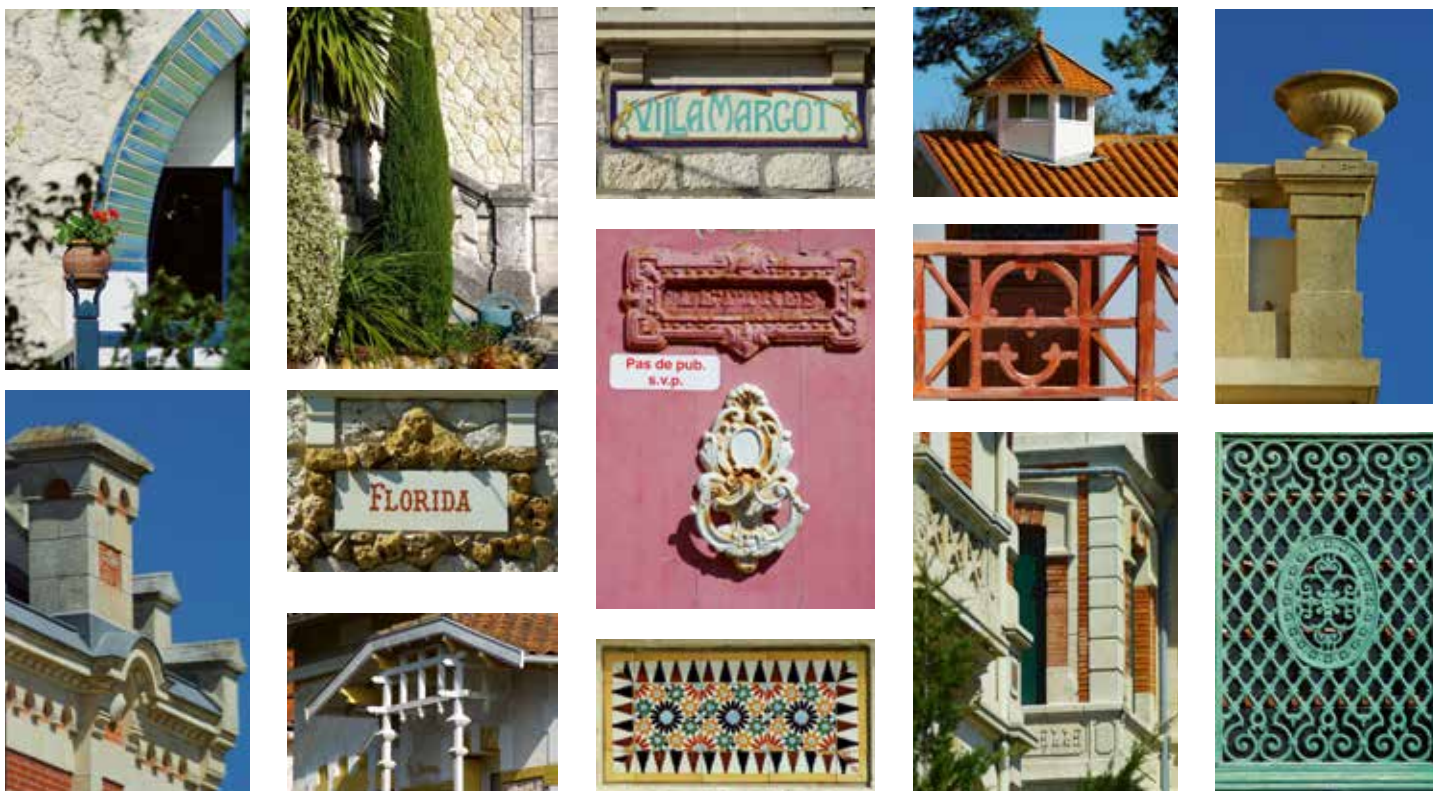
Guide architectural

ROYAN 1900

Frédéric Chasseboeuf



éditions
BONNE ANSE



ALORS que Royan, bourg de pêcheurs, se transforme, au cours du XIX^e siècle, en station balnéaire, la ville change de physionomie. Les maisons basses aux matériaux traditionnels laissent place aux villas verticales en matériaux industrialisés, tournées vers la mer. L'historien et historien de l'art Frédéric Chassebœuf nous décrit la naissance et le développement de cette architecture de la « Belle Époque ». Éminent spécialiste de cette période, l'auteur a déterminé plusieurs itinéraires par quartiers, Pontailiac, Le Parc et l'Oasis et même un « hors circuit ». Au fil de la promenade, 140 villas et bâtiments publics sont décryptés, leur histoire racontée; les photos mettent en lumière l'équilibre de l'ensemble et la qualité des détails. Un chapitre intitulé « Des clefs pour comprendre » expose les typologies et le langage de cette architecture, replaçant ainsi le style balnéaire royannais dans l'histoire de l'art et des courants architecturaux. L'historien évoque enfin la carrière des principaux architectes, maîtres d'œuvre et entrepreneurs. Cet ouvrage est le deuxième opus de la collection inaugurée par le *Guide architectural Royan 1950* d'Antoine-Marie Préaut, architecte des bâtiments de France.

